



 **mana** **HR**

# Wynagrodzenia w województwie małopolskim - Raport Płacowy manaHR

13.08.2020 godz. 11:00-12:00



AGNIESZKA HETMAŃCZYK  
KONSULTANT



MICHAŁ TRYBULEC  
KONSULTANT SEKCJI  
ANALITYCZNEJ



# Rozwój Raportu Płacowego manaHR w województwie małopolskim

Co udało nam się już stworzyć, i co jeszcze  
możemy wspólnie stworzyć? 😊



1. O manaHR
2. Prezentacja Raportu Płacowego&metodologii manaHR
3. Lokalny Raport Płacowy – pomysł na wspólny projekt
4. Klub HR – korzyści płynące ze wspólnej inicjatywy



Tworzymy Raporty Płacowe od 1999 roku (20 lat, z czego 18 jako część Advisory Group TEST Human Resources, a od 2018 roku jako spółka dedykowana wynagrodzeniom – manaHR)

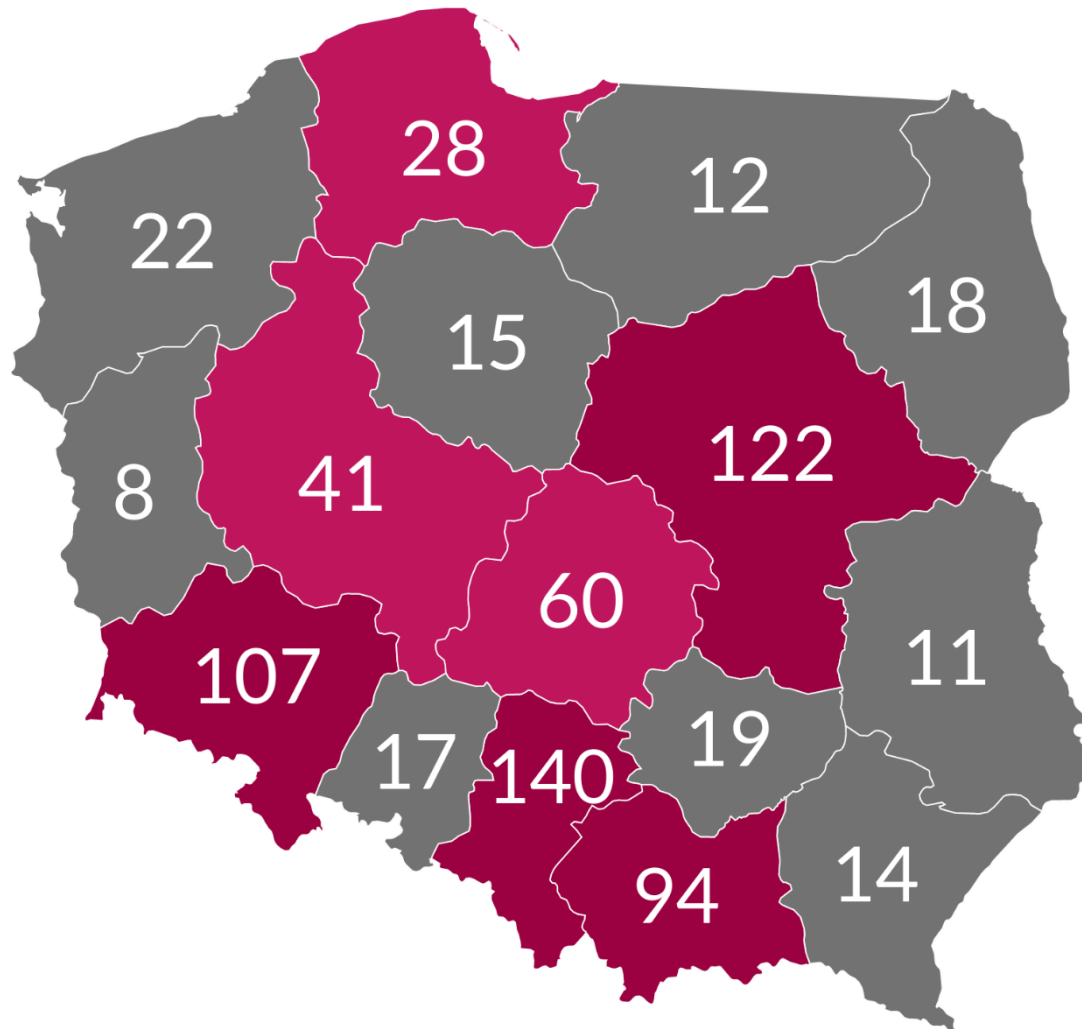
- Oszczędzanie czasu działów HR za pomocą narzędzi pomagających w zarządzaniu wynagrodzeniami
- Współpraca z około 1000 firm rocznie
- TIMING - 4 razy do roku świeże dane z rynku
- Wskaźniki absencji i fluktuacji jako integralna część raportu
- Tworzenie lokalnych klubów HR



## Edycja Lipiec 2020

Dane nie starsze niż 30.04.2020

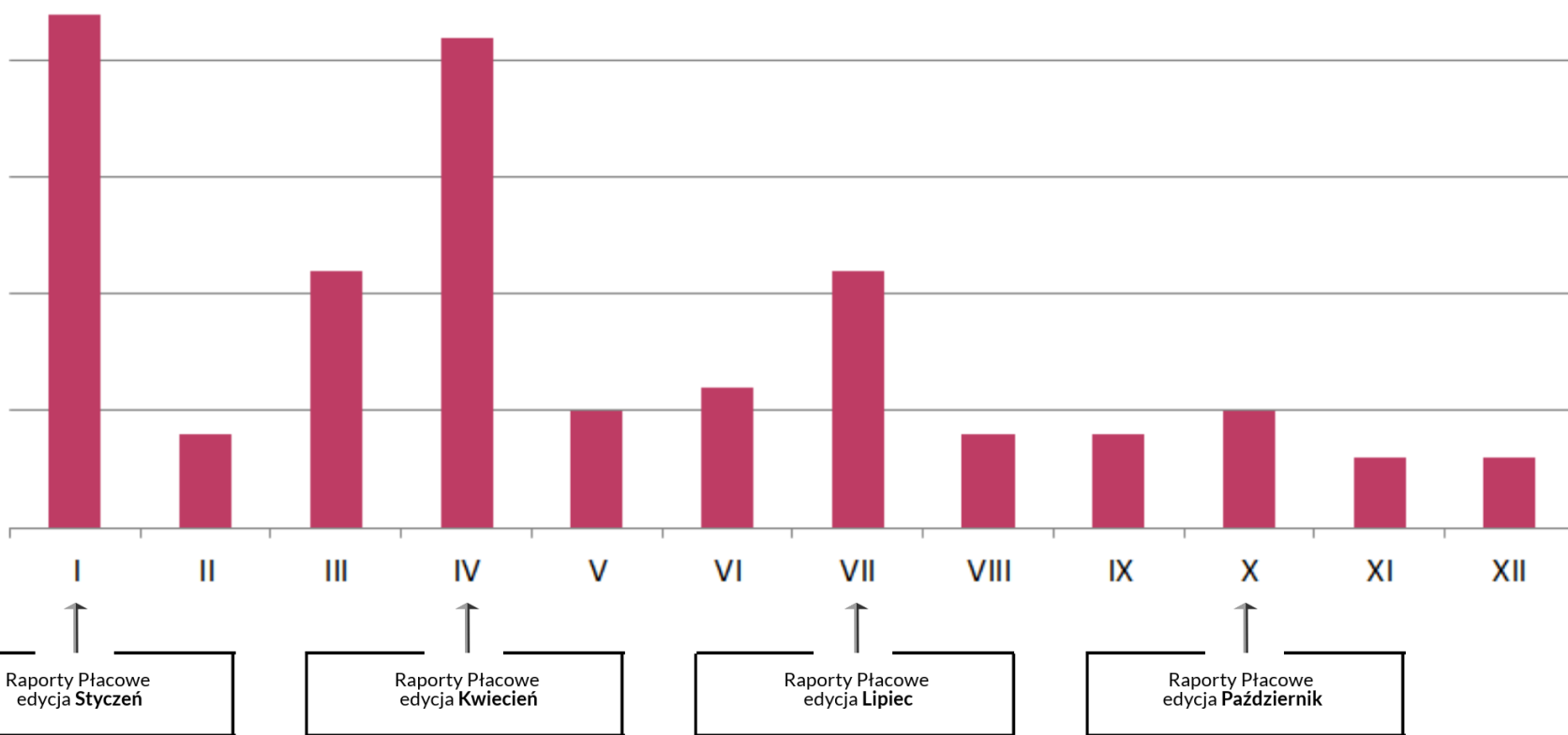
728 Uczestników badania wynagrodzeń





Jako jedyna firma na rynku publikujemy CZTERY edycje Raportów Płacowych w roku, tak by zawsze porównywać się do aktualnej sytuacji na rynku.

Procent firm przyznających podwyżki w danym miesiącu







## Do czego mam się porównać?

Dyrektor,  
Kierownik

Rynkiem odniesienia jest dla nich cały kraj.



Raport ogólny

*Kompleksowy Raport  
Płacowy*

Specjalista  
kluczowy/  
Ekspert

Wykwalifikowani specjaliści  
fluktuują, między firmami  
z branży, w której  
wykorzystają/ będą mogli  
rozwijać zdobytą wiedzę.



Raport branżowy

*IT, FMCG,  
Motoryzacyjny, ...*

Specjalista

Pracownik  
fizyczny

Pracownicy fizyczni  
poszukują pracy  
w swoim regionie.



Raport regionalny

*Dolnośląski, Małopolski,  
Śląski, ...*



## Raporty Płacowe

Ogólnopolski Raport Płacowy	728
Kompleksowy Raport Płacowy	728
Śląski Raport Płacowy	140
Dolnośląski Raport Płacowy	107
Dolnośląski Raport Płacowy z wyłączeniem Wrocławia	60
Małopolski Raport Płacowy	94
Łódzki Raport Płacowy	60
Mazowiecki Raport Płacowy z wyłączeniem Warszawy	82
Wielkopolski Raport Płacowy	41
Opolski Raport Płacowy	17

## Branżowe Raporty Płacowe

Motoryzacyjny Raport Płacowy	100
Produkcyjny Raport Płacowy	492
Raport Płacowy Branży SSC/BPO/IT	57
Raport Płacowy Branży IT	32
Raport Płacowy dla Branży FMCG	95

## Raporty Płacowe dla mikroregionów

Raport Płacowy dla Wrocławia i okolic	47
Raport Płacowy dla Grodziska Mazowieckiego i okolic	56
Raport Płacowy dla Tomaszowa Mazowieckiego i okolic	19
Raport Płacowy dla Północno-Wschodniego Mazowsza	23
Raport Płacowy dla Warszawy	40
Raport Płacowy dla Łodzi i okolic	31
Raport Płacowy dla Legnicy i okolic	23
Raport Płacowy dla Tychów i okolic	18
Raport Płacowy dla Dąbrowy Górniczej i okolic	27
Raport Płacowy dla Wałbrzycha i okolic	26
Raport Płacowy dla Gliwic i okolic	32
Raport Płacowy dla Bielska-Białej i okolic	23



## Produkcja / FMCG / Małopolska

management



Kompleksowy Raport Płacowy

white collars  
(branżowi)



Raport Płacowy dla Branży FMCG

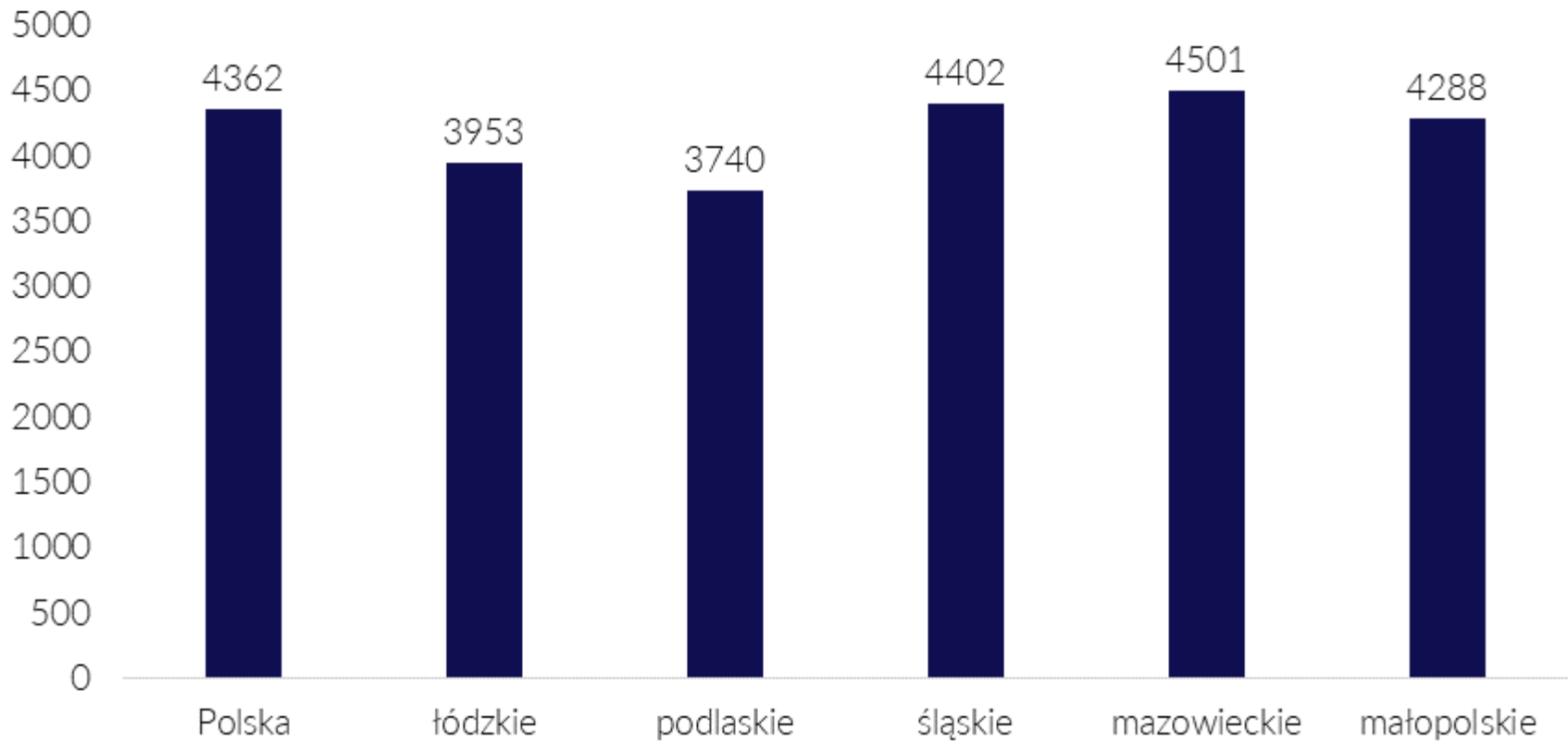
blue collars



Raport Płacowy dla Małopolski



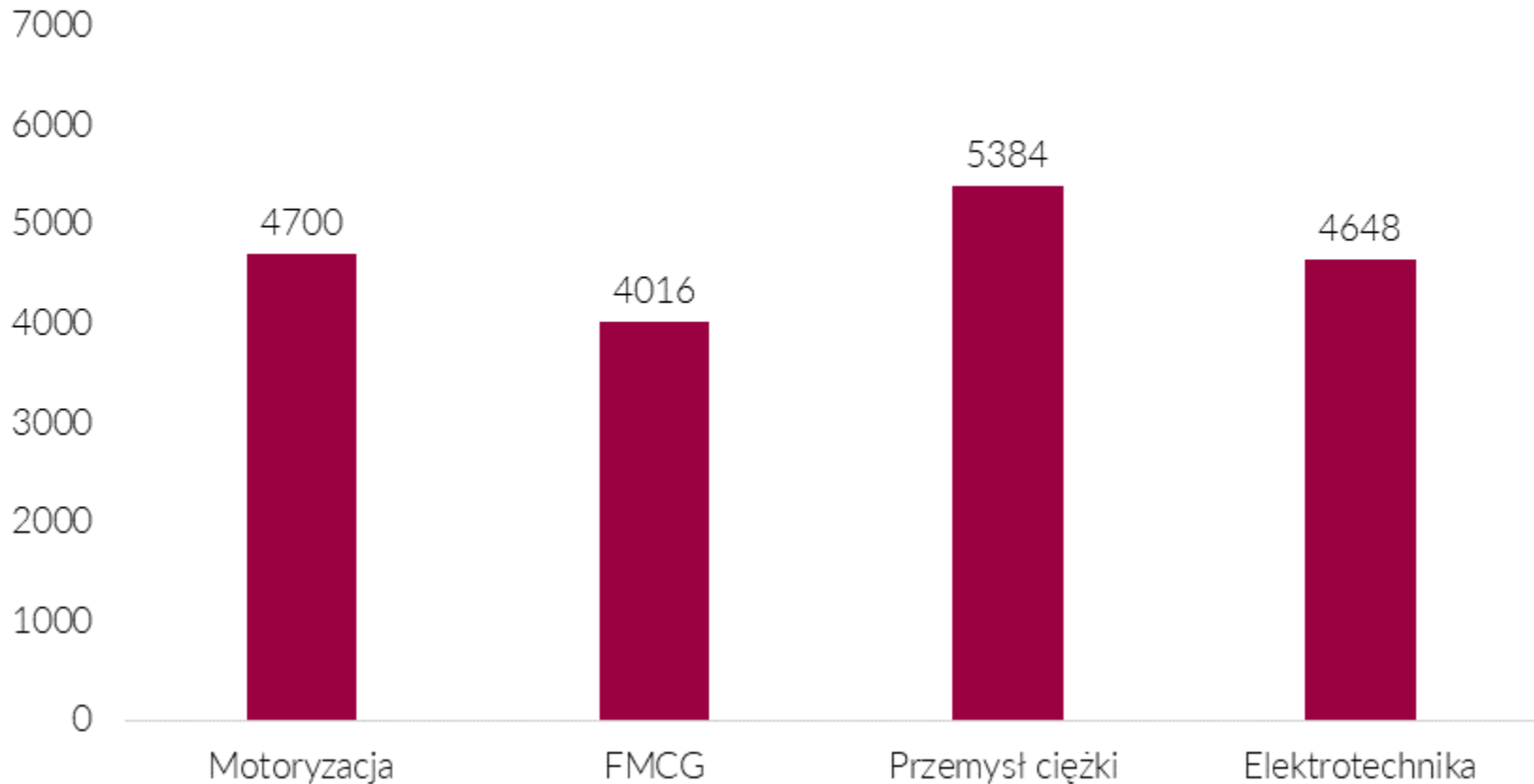
## Operator produkcji mediana miesięcznej płacy całkowitej brutto



Źródło: Raporty Płacowe manaHR Lipiec 2020



## Technolog produkcji mediana miesięcznej płacy całkowitej brutto



Źródło: Raporty Płacowe manaHR Lipiec 2020





# Raport Płacowy – co otrzymasz w ramach współpracy?

Dostęp roczny do platformy on-line w tym cztery aktualizacje danych  
(styczeń, kwiecień, lipiec, październik)

Dostęp do Raportów

- Kompleksowy Raport Płacowy
- Małopolski Raport Płacowy
- Raport dla branży SSC/BPO
- ....

Analiza Firma vs Rynek dla

- Zakład 1
- Zakład 2
- .....

Analizy pozapłacowe

- Analiza dodatków pozapłacowych dla każdego stanowiska
- Analiza podwyżek zrealizowanych i planowanych

W ramach współpracy

- Bezpłatne szkolenie on-line z dopasowania stanowisk
- Dwie wersje językowe: polska i angielska
- Dostęp do raportu w wersji on-line dla ustalonej z Klientem liczby osób
- Raport w wersji .xls

Analiza Fluktuacji i Absencji

- Możliwość porównania danych Firmy z wybranym rynkiem odniesienia

Ceny dla Uczestnika

9 000 - 22 500 PLN netto



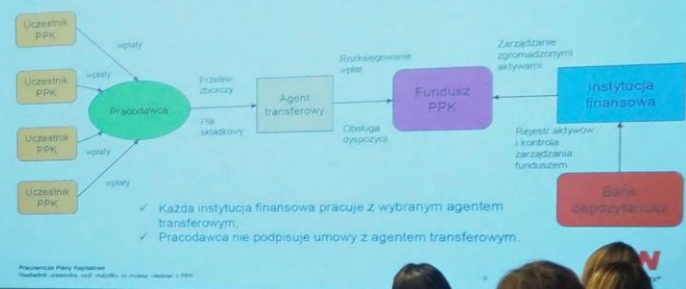
- Raport Płacowy
- Spotkania HR
- Grupa mailingowa
- Specyficzne potrzeby







## Schemat przepływu wpłat do PPK



- ✓ Każda instytucja finansowa pracuje z wybranym agentem transferowym.
- ✓ Pracodawca nie podpisuje umowy z agentem transferowym.

Pracownicy Planu Kapitałowego  
Nadawca: pracodawca, odbiór: instytucja finansowa / PPK



## Relacje z wybranymi spotkań:

- JTI (Japan Tobacco International)
- ZF TRW Braking Systems Polska
- Döhler Group
- Volkswagen Poznań



### Wzrost Uczestników Raportu Płacowego w regionie małopolskim

#### Timing:

- edycja październik 2020
- dane nie starsze niż 31.07.2020
- zbieranie danych -> lipiec-wrzesień 2020
- publikacja raportu: październik 2020

Planowane spotkania: ? 😊

#### Dostępne raporty:

- kwiecień 2020 lub lipiec 2020



**DZIĘKUJEMY ZA UWAGĘ!** 😊

**Aga Hetmańczyk**

Konsultant

---

[agnieszka.hetmanczyk@manahr.pl](mailto:agnieszka.hetmanczyk@manahr.pl)  
885 300 021



**Michał Trybulec**

Konsultant sekcji analitycznej

---

[michal.trybulec@manahr.pl](mailto:michal.trybulec@manahr.pl)  
885 300 023